

SW Proiecte de referință

REZERVOARE

Autoliv, Brasov

Stație de pompare ape uzate linie de producție centuri de siguranță – Str. Bucegi nr. 4, Brașov, Jud. Brașov.

Apele uzate menajere, provenite de la extinderi, vor fi colectate prin rețele de canalizare din conducte PVC-KG Dn 125 – 300 mm și preluate de stația de pompare existentă compusă din două pompe submersibile Wilo TP 80 E 170/18 cu $Q = 47 \text{ mc/h}$, $H = 5 \text{ mCA}$, $P = 3,6 \text{ kW}$;

Din stația de pompare, printr-o conductă din polietilena de înaltă densitate PEHD PN10 Dn 110 mm, apele uzate menajere sunt deversate în rețeaua de canalizare Dn 300 mm de pe str. Bucegi, de unde sunt preluate în colectorul ovoid 600/900 mm al municipiului Brașov.



PERIOADA DE EXECUȚIE

2016 – 2017

PRODUSE SW LIVRATE

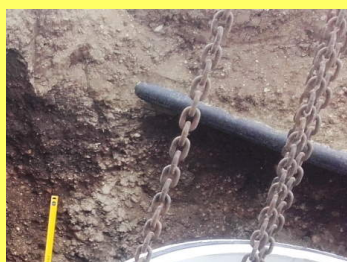
Bazine circulare DN 2000
Stație de pompare

COMPANIILE PARTICIPANTE / CONTRACTORI

Constructor: Kronstadt Energii Regenerabile
Beneficiar: Autoliv Romania

PERSOANA DE CONTACT

horatiu.paltinescu@sw-umwelttechnik.ro



Referințe produse:

➤ Bazine cilindrice

SW
Umwelttechnik
ROMANIA

Concrete mission since 1910

SW Umwelttechnik România S.R.L.

087253 Sat Izvoru, Str. Zăvoiuului Nr. 1 | Tel. +40 246 207050 | office@sw-umwelttechnik.ro
307305 Orășoara, Str. Principală, Nr. 680 | Tel. +40 256 296168 | office@sw-umwelttechnik.ro

www.sw-umwelttechnik.ro